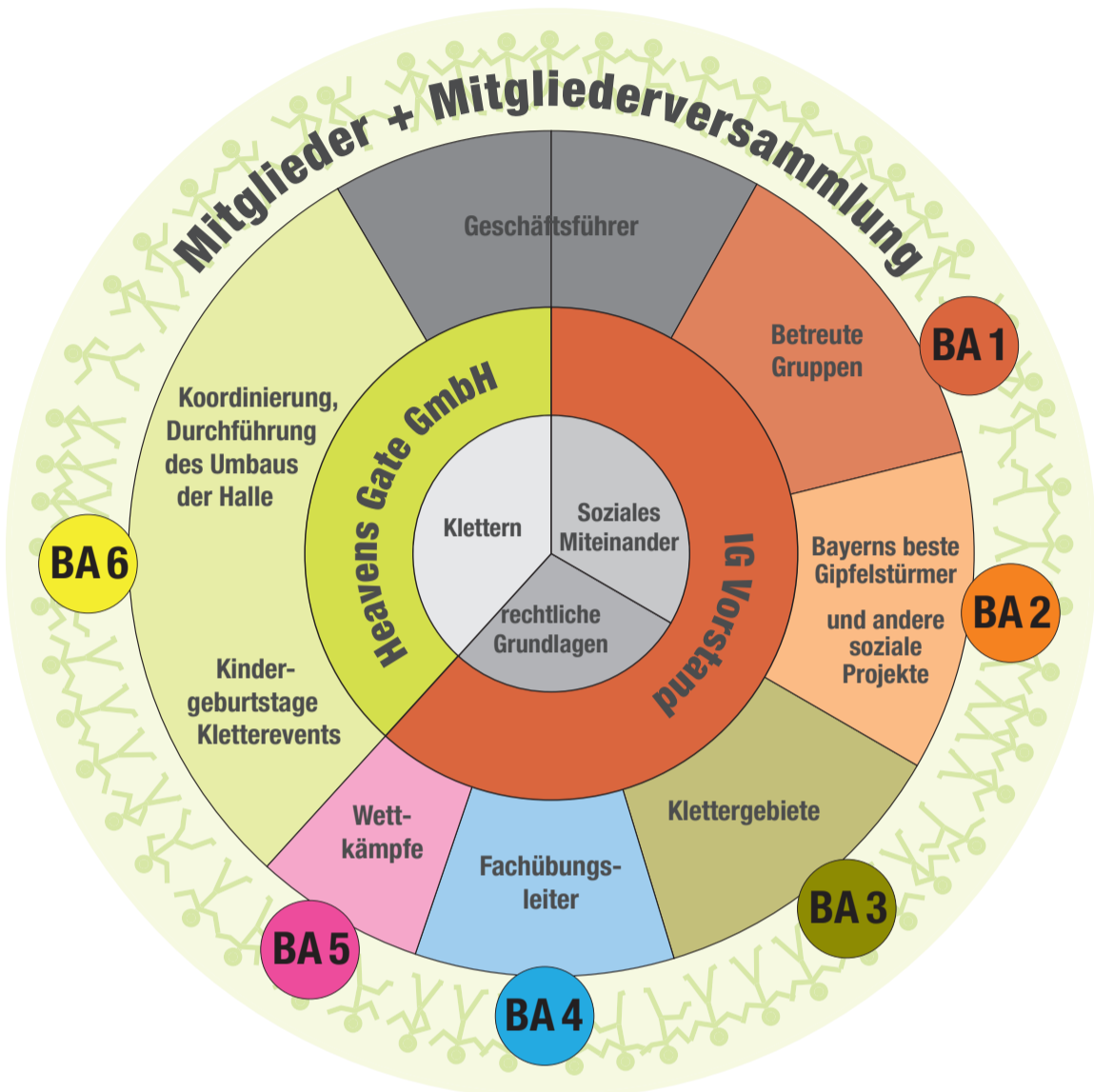




ORGANIGRAMM

der IG Klettern München & Südbayern e.V.
während der Umbauphase



BA = ehrenamtlich beauftragt für Aufgabenfelder 1-6

AUFGABENFELDER

der ehrenamtlich Beauftragten (BA)

- BA 1** Planung und Durchführung von ca. 25 Kletterkursen p.a. für ca. 175 Kinder und Jugendliche, die Vereinsmitglieder sind. Die Kurse finden während der Umbauzeit 1 x wöchentlich für 2 Stunden in verschiedenen Kooperations-Kletterhallen statt. Zusätzlich wird wöchentlich eine Ausfahrt ins Gelände an den Fels unternommen.
- BA 2** Planung und Durchführung sozialer Kooperationsprojekte für sozial benachteiligte Kinder und Jugendliche (v.a.: Behinderte Kinder, unbegleitete minderjährige Flüchtlinge, krebskranke Kinder/Jugendliche und junge Flüchtlinge, die mit dem Gesetz in Konflikt geraten sind (Sozialkompetenztrainings). Seit dem Schuljahr 2011/2012 wurden diese Integrationskurse und Inklusionskurse weiterentwickelt und mündeten in das seit 2014 laufende Projekt „Bayerns beste Gipfelstürmer“. Seit 2010 konnten ca. 325 benachteiligte Kinder und Jugendliche erreicht werden. Die Projektkurse laufen während der Umbauzeit in verschiedenen Kooperationshalle weiter.
- BA 3** Beauftragter für Konzeption, Erschließung und Erhalt von naturverträglichen Klettergebieten in Südbayern.
- BA 4** Beauftragter für Aus- und Fortbildung von Trainern „Fachübungsleiter für Klettern in künstlichen Anlagen – Indoor“.
- BA 5** Beauftragter für Durchführung von Wettkämpfen (auch für Nicht-Mitglieder)
- BA 6** Beauftragter für Kommunikation innerhalb des Vereins, zwischen Verein und Heavens Gate sowie nach Außen.

